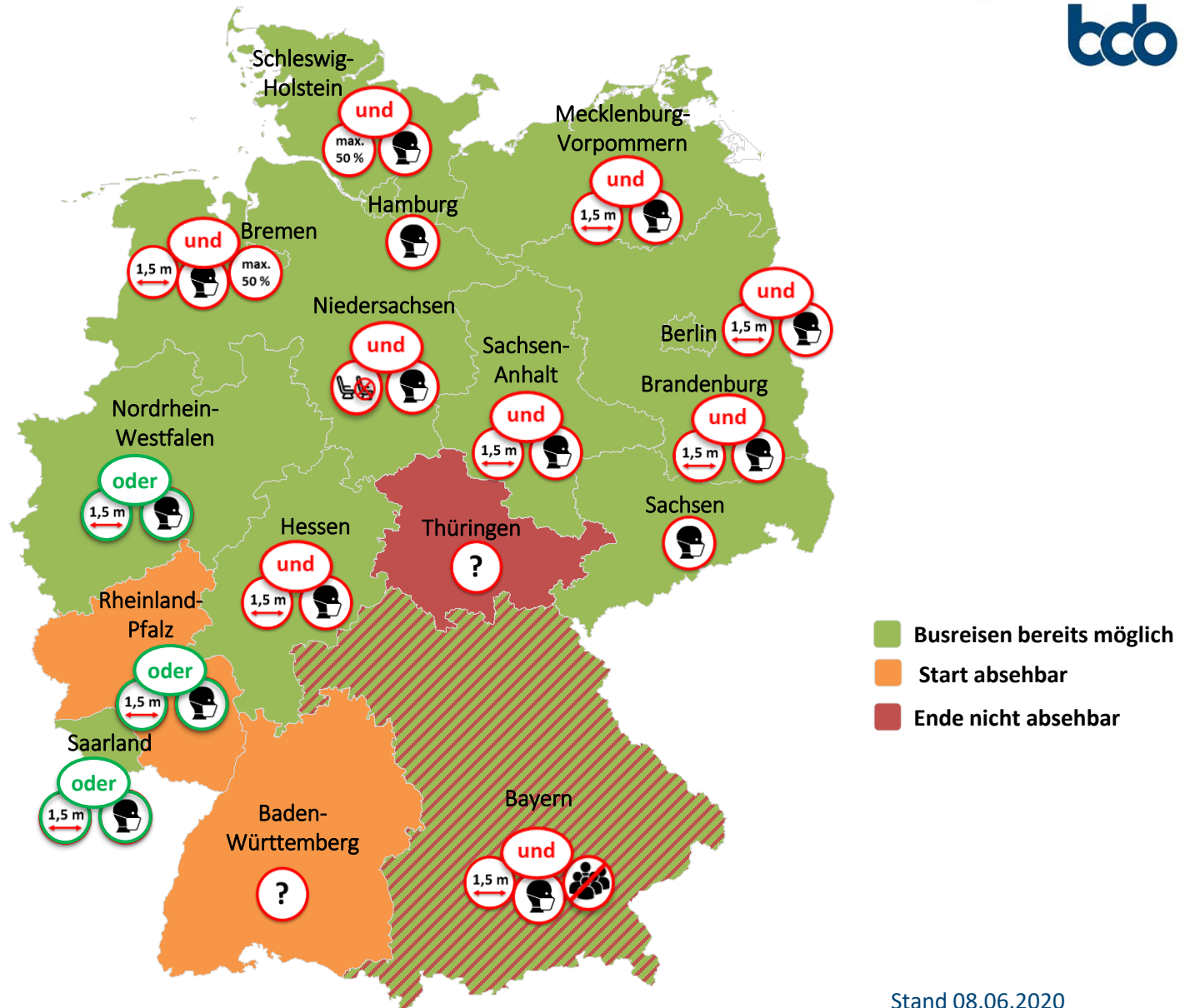


Aufhebung von Busreiseverboten und die zu erfüllenden Auflagen



[Ausführliche Informationen finden Sie in der Corona-Datenbank des bdo!](#)

Stand 08.06.2020

Bundesland	Starttermin	Auflagen
Baden-Württemberg	Start absehbar: Busreisen ab <u>15. Juni 2020</u> unter Auflagen wieder möglich	noch unklar
Bayern	Bereits möglich: Busreisen ab <u>30. Mai 2020</u> unter Auflagen wieder möglich	1,5 m Abstand und Maskenpflicht; (Ausnahme: Personen aus dem gleichen Haushalt), Verbot von Gruppenreisen
Berlin	Bereits möglich: Gewerbliche Ausflugs- und Stadtrundfahrten ab dem <u>25. Mai 2020</u> unter Auflagen wieder möglich	1,5 m Abstand und Maskenpflicht
Brandenburg	Bereits möglich: Busreisen und Stadtrundfahrten seit <u>25. Mai 2020</u> unter Auflagen wieder möglich	1,5 m Abstand und Maskenpflicht
Bremen	Bereits möglich: Busreisen seit <u>27. Mai 2020</u> unter Auflagen wieder möglich	1,5 m Abstand (Ausnahme: Personen aus dem gleichen Haushalt), Maskenpflicht und max. Besetzung mit 50 %
Hamburg	Bereits möglich: Busreisen seit <u>13. Mai 2020</u> unter bestimmten Auflagen wieder zulässig	Maskenpflicht und <u>wenn möglich</u> 1,5 m Abstand
Hessen	Bereits möglich: Busreisen seit <u>9. Mai 2020</u> unter bestimmten Auflagen wieder zulässig	1,5 m Abstand und Maskenpflicht; Ausnahmen für Fahrpersonal, wenn anderweitige Schutzmaßnahmen getroffen werden (z.B. Trennvorrichtung)
Mecklenburg-Vorpommern	Bereits möglich: Busreisen seit <u>25. Mai 2020</u> unter bestimmten Auflagen wieder zulässig	1,5 m Abstand (Ausnahme: Personen aus dem gleichen Haushalt) und Maskenpflicht (Ausnahme: Fahrzeugführer)
Niedersachsen	Bereits möglich: Busreisen seit <u>08. Juni 2020</u> unter bestimmten Auflagen wieder zulässig	Eine freie Sitzreihe zwischen Fahrgästen (Ausnahme: Personen aus dem gleichen Haushalt) und Maskenpflicht
Nordrhein-Westfalen	Bereits möglich: Busreisen seit <u>30. Mai 2020</u> unter Auflagen wieder möglich	1,5 m Abstand (Ausnahme: Personen aus dem gleichen Haushalt sowie weitere Gruppenkonstellationen bis max. 10 Pers.) <u>ODER</u> Maskenpflicht
Rheinland-Pfalz	Start absehbar: Busreisen ab <u>10. Juni 2020</u> unter Auflagen wieder möglich	1,5 m Abstand (Ausnahme: Personen aus dem gleichen Haushalt) <u>ODER</u> Maskenpflicht
Saarland	Bereits möglich: Busreisen seit <u>25. Mai 2020</u> unter Auflagen wieder möglich	1,5 m Abstand (Ausnahme: Personen aus dem gleichen Haushalt) <u>ODER</u> Maskenpflicht
Sachsen	Bereits möglich: Busreisen seit <u>08. Juni 2020</u> unter bestimmten Auflagen wieder zulässig	Maskenpflicht
Schleswig-Holstein	Bereits möglich: Busreisen seit <u>09. Mai 2020</u> unter bestimmten Auflagen wieder zulässig	Reisebus darf nur zu max. 50 % besetzt werden und Maskenpflicht
Sachsen-Anhalt	Bereits möglich: Busreisen seit <u>28. Mai 2020</u> unter bestimmten Auflagen wieder zulässig	1,5 m Abstand (Ausnahme: Personen aus dem gleichen Haushalt) und Maskenpflicht
Thüringen	Ende nicht absehbar: Busreisen bis min. <u>12. Juni 2020</u> verboten	noch unklar